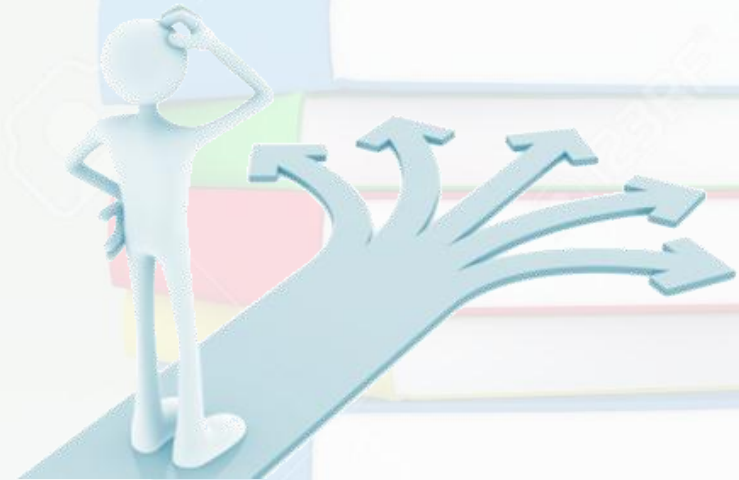


# **DECIDE FRAMEWORK**

## **DECIDE RAAMWERK**



# DECIDE FRAMEWORK

## DECIDE RAAMWERK



NORTH-WEST UNIVERSITY  
YUNIBESITI YA BOKONE-BOPHIRIMA  
NOORDWES-UNIVERSITEIT  
POTCHEFSTROOMKAMPUS

**D** ...define

**E** ...explore

**C** ...clarify

**I** ...ideas

**D** ...decisions

**E** ...enact & evaluate



# DECIDE FRAMEWORK

## DECIDE RAAMWERK



NORTH-WEST UNIVERSITY  
YUNIBESITHI YA BOKONE-BOPHIRIMA  
NOORDWES-UNIVERSITEIT  
POTCHEFSTROOMKAMPUS

**D**

Define the problem  
Who should be involved?  
Time limit?  
What information is needed?

How will you explore? **E**

**C**

Which role players / people will you  
clarify information to?

Ideas / Solutions? **I**

**D**

Who will be involved in making a decision?

How will you evaluate? **E**

# DECIDE FRAMEWORK

## DECIDE RAAMWERK



NORTH-WEST UNIVERSITY  
YUNIBESITI YA BOKONE-BOPHIRIMA  
NOORDWES-UNIVERSITEIT  
POTCHEFSTROOMKAMPUS

**D**

Definieer die probleem  
Wie moet betrek word?  
Tydsbeperking?  
Watter inligting word benodig

Hoe sal jy ontdek? **E**

**C**

Vir watter rolspelers/mense sal  
jy inligting opklaar?

Idees / Oplossings? **I**

**D**

Wie sal betrokke wees by die besluitnemingsproses?

Hoe gaan jy evalueer? **E**

# DECIDE FRAMEWORK

## DECIDE RAAMWERK

You are an intern social worker at the Red Cross Childrens Hospital. You are fairly new and have not been through an induction period, as your supervisor has been on maternity leave shortly after you arrived.

Before your supervisor left, she gave you the responsibility of taking care of her job, she assured you that HR will further assist you on other matters, but she also advised you that in any situation you should make use of the DECIDE framework.

You arrived at work one morning with a woman sitting outside your office, she was in an emotional state and was not clear when she tried to speak.

You calmed her down and asked her a few questions. This is what you gathered:

- **The woman's name is Amanda, 19 years old, single**
- **She has a 3 year old daughter, her daughter was hospitalized 6 months ago due to malnutrition**
- **After the daughter was discharged from hospital, the father of the child threatened to take his child away from her**
- **Last night the father came to Amanda's house to visit his daughter; he found Amanda with a few woman smoking illegal substances, he was angry and fled with the child.**
- **She comes to your supervisor for a solution, but found you, she is afraid to go to the police**



# DECIDE FRAMEWORK

## DECIDE RAAMWERK

Jy is 'n interne maatskaplike werker by die Rooi Kruis Kinder Hospitaal. Jy is redelik nuut en het nog nie deur 'n induksie tydperk gegaan het nie, u supervisor gaan op kraamverlof kort nadat jy daar aankom.

Voordat die supervisor jou verlaat, het sy jou die verantwoordelikheid gegee om na haar werk om te sien. Sy verseker jou dat die MH jou verder sal help met ander sake, maar sy het jou ook in kennis gestel dat jy in enige situasie gebruik moet maak van die DECIDE raamwerk.

Jy het een oggend by die werk opgedaag en gesien 'n jong vrou sit buite jou kantoor. Sy was in 'n emosionele toestand en wanneer sy gepraat het, was dit onduidelik.

Jy het haar kalmeer en vir haar 'n paar vrae gevra. Dit is wat jy bekom:

- **Die vrou se naam is Amanda, 19 jaar oud, enkellopend.**
- **Sy het 'n 3-jarige dogter, dogter is 6 maande gelede in die hospitaal opgeneem as gevolg van wanvoeding**
- **Nadat die dogtertjie uit die hospitaal ontslaan is, het vader van die kind gedreig om sy kind weg te neem van die ma af.**
- **Gisteraand het die vader na Amanda se huis gegaan om sy dogter te besoek. Hy het Amanda saam met 'n paar vrouens gevind, wat verbode middels rook. Hy was kwaad en het gevlug met die kind.**
- **Sy het na jou supervisor gekom vir 'n oplossing, maar net jy is daar. Sy is bang om polisie toe te gaan.**

# DECIDE FRAMEWORK

## DECIDE RAAMWERK



NORTH-WEST UNIVERSITY  
YUNIBESITI YA BOKONE-BOPHIRIMA  
NOORDWES-UNIVERSITEIT  
POTCHEFSTROOMKAMPUS

**D**

Definieer die probleem  
Wie moet betrek word?  
Tydsbeperking?  
Watter inligting word benodig

Hoe sal jy ontdek?

**E**

**C**

Vir watter rolspelers/mense sal  
jy inligting opklaar?

Ideas / Oplossings? **I**

**D**

Wie sal betrokke wees by die besluitnemingsproses?

Hoe gaan jy optree en evalueer **E**